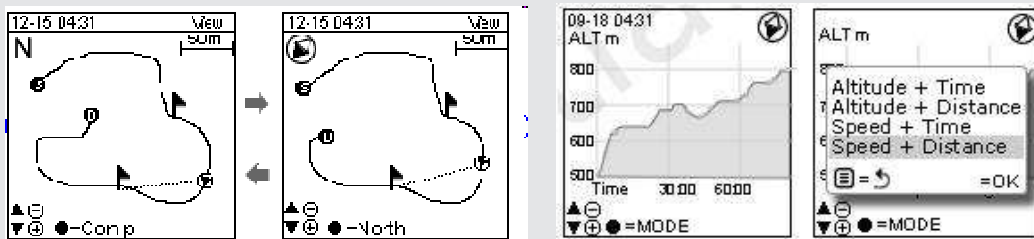
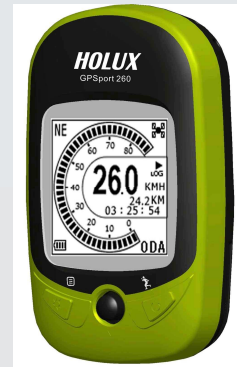


Holux GPSport 260

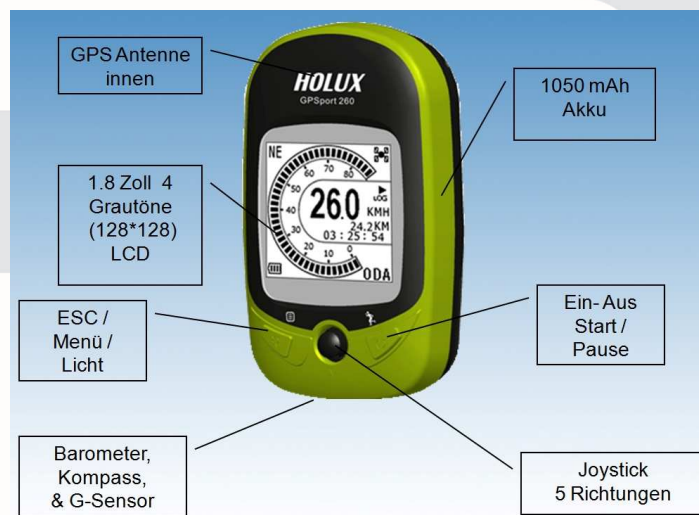
Ihr persönliches Sport GPS

Mit dem Holux GPSport 260 erhalten Sie einen Begleiter für jede Outdooraktivität. Verwenden Sie das GPSport 260 beim Rad fahren, Joggen oder Wandern. Nehmen Sie das GPSport 260 mit auf Ihre Fototouren und „Geotaggen“ Sie Ihre Bilder. Mit dem Positionsfinder finden Sie Zielpunkte wie z.B. beim Geocaching oder die Parkposition Ihres Auto. Sie können sich die zurück gelegte Strecke und die Höhenunterschiede direkt auf dem Display anzeigen lassen.



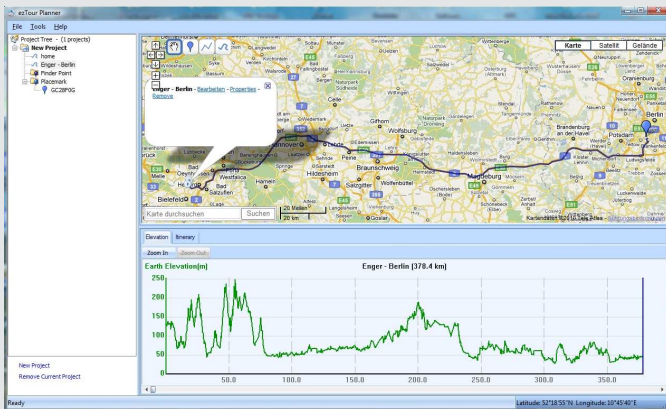
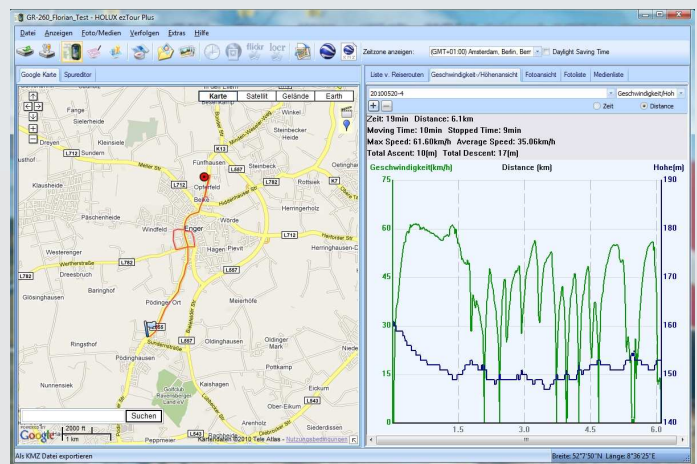
Gehäuse

Das robuste Gehäuse des GPSport 260 ist für den Outdooreinsatz optimiert und ist wasserfest nach IPX7. Durch die runden Kanten liegt das GPSport 260 sehr gut in der Hand. Das GPSport 260 verfügt über einen elektronischen 3D Kompass und Barometer. Die Bedienung erfolgt über die 5-Wege- und zwei Funktionstasten. Über den MiniUSB Anschluss erfolgt der Datenaustausch mit dem PC und das Laden des eingebauten Akkus.



Software ezTour plus

Mit der Software ezTour importieren Sie die aufgezeichneten Daten und können die Daten auswerten. Lassen Sie sich die zurück gelegten Strecken anzeigen und analysieren Sie die letzten Touren. Sehen Sie sich die Strecke in der Karte an, werten Sie die Geschwindigkeit und Höhenmeter aus. Binden Sie mit ezTour plus Bilder in die gespeicherten Daten ein und lassen Sie sich Anzeigen, an welchen Orten Sie die Bilder aufgenommen haben.



Mit dem ezTour Planner können Sie schnell und einfach Routen und Strecken planen und die Daten auf das GPSport 260 übertragen. Speichern Sie eine Route auf dem GPSport 260 und verwenden Sie die Daten im Outdooreinsatz. Das GPSport 260 weist Ihnen den Weg. Importieren Sie gpx- oder kmz-Dateien in ezTour Planner und übertragen Sie die Daten auf das GPSport.

Eigenschaften

- Hochempfindlicher MTK Chipsatz
- Großes LCD Display mit 128*128 Pixel
- 5 Wege- sowie zwei Funktionstasten für einfache Bedienung
- Speicherplatz für bis zu 160.000 Punkten
- Hohe Akkulaufzeit (bis zu 20 Stunden)
- Rad-, Wander-, Lauf- & Fahrzeugmodus
- Anzeige von Geschwindigkeit, Höhe, Zeit, Entfernung und Kalorienverbrauch
- Unterstützung von Geschwindigkeitsmessung, Trackaufzeichnung, Positionsfinder
- Elektronischer Kompass, Barometer Sensor
- Wasserfest nach IPX7

Lieferumfang

- GPSport 260
- Netzteil-USB-Adapter
- USB-Kabel
- Fahrradhalterung
- Treibersoftware
- Kurzanleitung in verschiedenen Sprachen
- Garantiekarte

Technische Daten

GPS Chipsatz:	MTK 3329 Kaltstart: 36s Warmstart: 33s Heißstart: 1s Aktualisierungsrate: < 1s fortlaufend
Abmessungen:	81.7 x 54 x 22 mm
Gewicht:	72g
Batterie:	Wiederaufladbare 1.050 mAh Lithium Batterie
Power:	DC5V/1A
Tasten und LED:	5 Richtung- und zwei Funktionstasten: <ul style="list-style-type: none"> - Menü - Power - 5 Richtungstaste
IO Interface:	MiniUSB
Funktionen:	<ul style="list-style-type: none"> - Logdatenspeicher - Bis zu 160.000 Wegpunkte - Geschwindigkeitsanzeige - Zeit - Entfernung - Routen - Log - G-Finder
PC Software:	<ul style="list-style-type: none"> - Download Logdaten - Geräteeinstellung - Anzeige der Logdaten in einer Karte - Speichern der Daten als kml-Datei
Temperaturbereich:	<ul style="list-style-type: none"> - Arbeitstemperatur: -10°C bis 60°C - Aufbewahrungstemperatur: -20°C bis 70°C - Batterieladetemperatur: 0°C bis 40°C
Wasserdicht:	IPX7